

Werden auch Sie Weißtannen-Fan!

Erklärung zur Mitgliedschaft

Ich/Wir unterstütze/n die Arbeit und Ziele des "Forums Weißtanne e.V. " mit dem **Mindestjahresbeitrag**

- | | |
|--|------------|
| <input type="checkbox"/> Einzelperson | 25,-- EURO |
| <input type="checkbox"/> Firma / Verband | 75,-- EURO |
| <input type="checkbox"/> Gemeinde / FBG / Körp. | 75,-- EURO |
| <input type="checkbox"/> Studierende (bis 27 Jahre) | 5,-- EURO |
| <input type="checkbox"/> Freiwillig erhöhter Jahresbeitrag | ___ EURO |

Ich/Wir überweise/n den Betrag auf das Konto:

Sparkasse Freiburg - Nördlicher Breisgau
IBAN: DE40 6805 0101 0012 5495 73
BIC-Code: FRSPDE66XXX

Einzugsermächtigung

Ermächtigung zum Einzug von Forderungen durch SEPA-Lastschrift
Hiermit ermächtige ich das Forum Weißtanne e.V., Gläubiger-ID
DE63ZZZ00000339596 widerruflich, den oben genannten Betrag
zukünftig mittels Lastschrift von folgender Bankverbindung einzuziehen:

Kontoinhaber: _____

Kreditinstitut: _____

IBAN: _____

BIC: _____

Meine/Unsere Adresse

Name: _____

Straße: _____

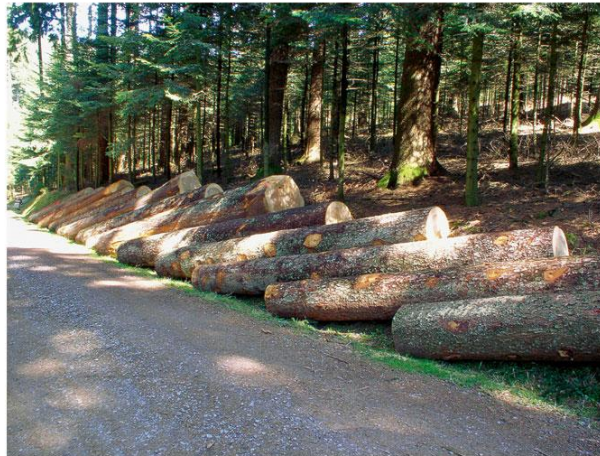
PLZ/Ort: _____

Telefon: _____

E-Mail: _____

Datum / Unterschrift: _____

Bitte abtrennen und ausgefüllt an
nebenstehende Adresse senden / faxen.



Weißtannen-Erdstämme aus dem Plenterwald



Haus der Bauern, Freiburg im Breisgau



Forum Weißtanne e.V.
Auf dem Grün 1
77797 Ohlsbach

Tel.: 07803 966 00
Fax: 07803 966 030
E-Mail: info@weisstanne.de
Web: www.weisstanne.de

WEISSTANNE

Stabilisator unserer Wälder



www.weisstanne.de

Gemeinsam für mehr Weißtanne

Eine Initiative von Waldbesitzern, Forstleuten,
Sägewerkern und Holzbauunternehmern.



Durch die Globalisierung der Holzmärkte hat die Weißtanne in den letzten Jahrzehnten ihre einstmalige bedeutende regionale Marktposition in vielen mitteleuropäischen Mittelgebirgen verloren.

Hauptursache ist ihr insgesamt mittlerweile geringes Vorkommen.

In Mitteleuropa hat die Tanne nur noch einen Anteil von rund 5 %, in Gesamt-Deutschland gar nur 1,5 %.



Die Holzart Weißtanne und ihre Eigenschaften
Die Weißtanne hat in vielen Bereichen die gleichen technologischen Eigenschaften wie die Fichte. Sie ist elastisch und sehr belastbar. Daher eignet sich das Holz der Tanne sehr gut für Konstruktionen und sorgt durch seine helle Optik gleichsam für ein angenehmes Wohnklima. In einigen wichtigen technischen Punkten übertrifft die Weißtanne die Fichte.

Überragendes Konstruktionsholz

Die technischen Eigenschaften von Tannenholz sind sehr gut. Dank der hervorragenden Druck-Eigenschaften eignet sich das Weißtannenholz ausgezeichnet als Konstruktionsholz. Einseitige Ausschreibungen auf Fichtenholz lassen sich mit technischen Argumenten nicht begründen. Schnittholzprodukte aus Tannenholz gibt es auch wie bei anderen Holzarten in unterschiedlichen Qualitäten

Absolut harzfrei

Das Weißtannenholz hat gegenüber anderen Nadelholzarten den Vorteil, dass darin keine Harzgänge und Harzgallen vorkommen. Deshalb eignet sich das Tannenholz besonders für den Innenausbau wie Böden, Möbel, Fenster und Türen. Durch das Fehlen von Harzgallen wird eine Oberflächenbehandlung für den Innen- und Außenbereich in höchster Qualität erzielt und die Pflege erleichtert.

Edle Erscheinung

Helle Hölzer sind zeitlos schön. Das Weißtannenholz ist von matter weißlicher Farbe. Es erlaubt ein ästhetisches, zeitloses Design. Der warme Farbton des Holzes schafft behagliche Lebensräume mit Atmosphäre. Die helle, natürliche Farbe behält das Weißtannenholz auch im Licht. Es dunkelt weniger nach als andere Hölzer. Weißtanne lässt sich auch ideal mit anderen Baustoffen wie Glas, Stahl, Beton oder Stein kombinieren.

Aufnahmefähig und wetterbeständig

Gleich ob Öle, Wachse oder andere ökologische Veredelungsprodukte verwendet werden, die Tanne verfügt über eine hervorragende Aufnahmefähigkeit und übertrifft darin viele andere Hölzer. Nach alten „Bauerfahrungen“ ist die Tanne auch dauerhaft und wetterbeständig. Deshalb zielt sie oft die Fassaden der Wetterseite alter Bauernhäuser. Gleiches wird über Schindeldächer und -verkleidungen berichtet. Auf Grund ihrer guten Wetterbeständigkeit und Aufnahmefähigkeit empfiehlt es sich, die Tanne für Außenfassaden, Pergolen oder Balkone zu verwenden. Für die Dauerhaftigkeit bürgen natürlich eine fachgerechte Konstruktion und Anwendung des Holzes.

Die Weißtanne stabilisiert mit ihrem tiefgreifenden Wurzelwerk die natürlichen Bergmischwälder aus Fichte, Tanne und Buche und schützt zugleich den Boden vor Erosion und Rutschung. Die milde Nadelstreu sorgt für intakte Stoffkreisläufe. Die Tanne ist daher auch aus ökologischer Sicht sehr wertvoll.

In verschiedenen Regionen, wie z.B. dem Schwarzwald hat sie aber nach wie vor Anteile von 20 - 30 % und erfüllt damit eine wichtige Ertragsfunktion für den Waldbesitz und die regionale Holzversorgung der heimischen Holzwirtschaft.

Die Gründung des Forums Weißtanne e.V. ist der Initiative des engagierten Schwarzwälder Waldbauern und Privatwaldfunktionärs Severin Groß zu verdanken.

Er scharte im Herbst 1996 ein Handvoll „Mitsreiter“ für die Weißtanne um sich, aus dem dann das Forum Weißtanne e.V. hervorging.

Ziel des Zusammenschlusses ist es, die Weißtanne als Charakterbaumart deutscher Mittelgebirge und angrenzender Regionen zu erhalten. Dies geschieht am besten durch eine nachhaltige, regionale Nutzung.

„Schützen durch Nützen“ wurde zum Leitbild.

Ursprünglich schwerpunktmäßig auf den Schwarzwald bezogen hat sich das Ziel auf alle tannengeeignete Standorte Deutschlands erweitert.

Dabei war die bundesweite Weißtannenoffensive der ANW (Arbeitsgemeinschaft Naturgemäße Waldwirtschaft) ein ganz wichtiger Meilenstein.

